

# Município de São Paulo



AOI/DERAI

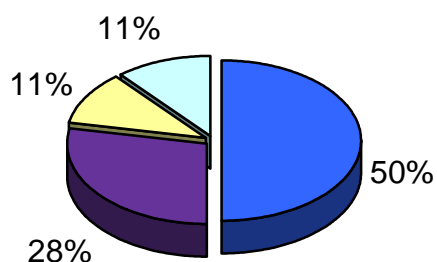
## 1. Portes de empresas

### Número de Operações

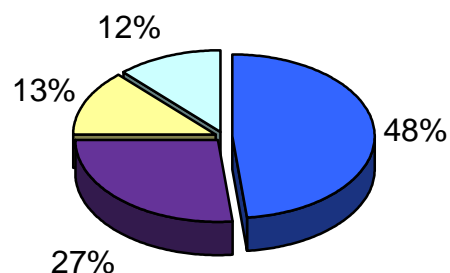
Porte \ Período	Jan a Fev 2009	Jan a Fev 2010	Variação 2010 / 2009
Micro	804	2.023	152%
Pequena	448	1.110	148%
Média	176	548	211%
MPME	<b>1.428</b>	<b>3.681</b>	<b>158%</b>
Grande	177	498	181%
<b>TOTAL</b>	<b>1.605</b>	<b>4.179</b>	<b>160%</b>

- 1. Portes
- 2. Setores
- 3. Produtos
- 4. Agentes Financeiros

Jan a Fev 2009



Jan a Fev 2010

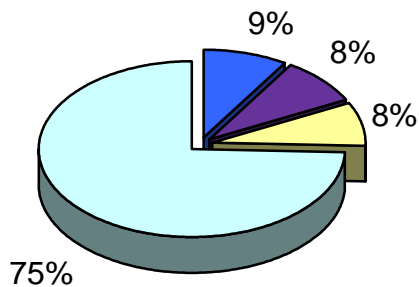


■ Micro ■ Pequena ■ Média ■ Grande

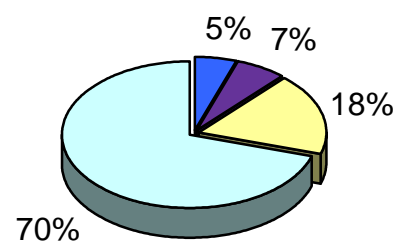
### Desembolsos em R\$ mil

Porte \ Período	Jan a Fev 2009	Jan a Fev 2010	Variação 2010 / 2009
Micro	41.777	58.999	41%
Pequena	39.966	73.176	83%
Média	38.906	201.489	418%
MPME	<b>120.648</b>	<b>333.663</b>	<b>177%</b>
Grande	349.675	790.131	126%
<b>TOTAL</b>	<b>470.324</b>	<b>1.123.794</b>	<b>139%</b>

Jan a Fev 2009



Jan a Fev 2010



■ Micro ■ Pequena ■ Média ■ Grande

# Município de São Paulo

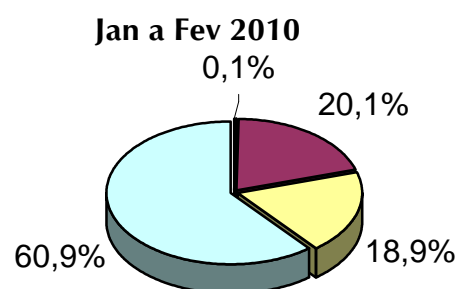
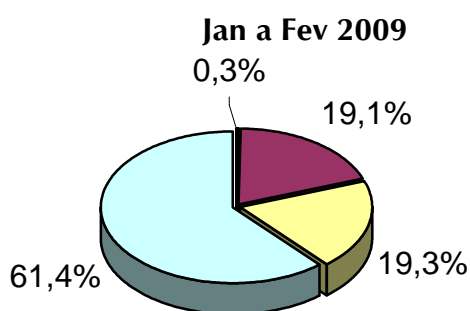


AOI/DERAI

## 2. Setores

### Número de Operações

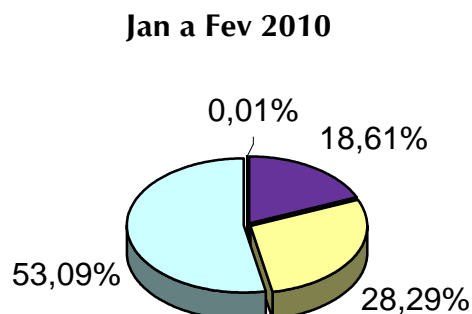
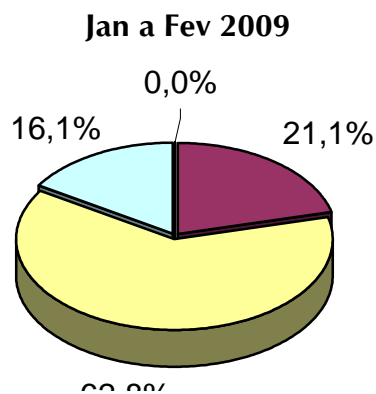
Setor \ Período	Jan a Fev 2009	Jan a Fev 2010	Varição 2010 / 2009
Agropecuária	5	6	20%
Indústria	306	840	175%
Infra-Estrutura	309	790	156%
Comércio/Serviços	985	2.543	158%
<b>TOTAL</b>	<b>1.605</b>	<b>4.179</b>	<b>160%</b>



■ Agropecuária ■ Indústria ■ Infra-Estrutura ■ Comércio/Serviços

### Desembolsos em R\$ mil

Setor \ Período	Jan a Fev 2009	Jan a Fev 2010	Varição 2010 / 2009
Agropecuária	127	165	30%
Indústria	99.011	209.138	111%
Infra-Estrutura	295.574	317.881	8%
Comércio/Serviços	75.611	596.609	689%
<b>TOTAL</b>	<b>470.324</b>	<b>1.123.794</b>	<b>139%</b>



■ Agropecuária ■ Indústria ■ Infra-Estrutura ■ Comércio/Serviços

# Município de São Paulo



## 3. Produtos

AOI/DERAI

### Número de Operações

<b>Período</b> <b>Modalidade</b>	<b>Jan a Fev 2009</b>	<b>Jan a Fev 2010</b>	<b>Varição</b> <b>2010 / 2009</b>
BNDES Automático	31	198	539%
Cartão BNDES	1.096	2.831	158%
BNDES Finame	438	1.092	149%
BNDES F. Agrícola	1	-	-100%
BNDES F. Leasing	17	42	147%
BNDES FINEM	12	10	-17%
BNDES Merc Capitais	2	1	-50%
BNDES Não Reemb	3	-	-100%
BNDES-Exim	5	5	0%
<b>TOTAL</b>	<b>1.605</b>	<b>4.179</b>	<b>160%</b>

### Desembolsos em R\$ mil

<b>Período</b> <b>Modalidade</b>	<b>Jan a Fev 2009</b>	<b>Jan a Fev 2010</b>	<b>Varição</b> <b>2010 / 2009</b>
BNDES Automático	17.766	391.044	2101%
Cartão BNDES	14.397	39.240	173%
BNDES Finame	178.500	301.420	69%
BNDES F. Agrícola	18	-	-100%
BNDES F. Leasing	6.760	8.269	22%
BNDES FINEM	218.630	291.506	33%
BNDES Merc Capitais	2.727	49.997	1733%
BNDES Não Reemb	1.464	-	-100%
BNDES-Exim	30.061	42.318	41%
<b>TOTAL</b>	<b>470.324</b>	<b>1.123.794</b>	<b>139%</b>

# Município de São Paulo



AOI/DERAI

## 4. Agentes financeiros mais atuantes

(em número de operações)

BNDES FINAME		BNDES AUTOMÁTICO	
Jan a Fev 2009	Jan a Fev 2010	Jan a Fev 2009	Jan a Fev 2010
VOLKS BM	BRADESCO BM	BB	BB
BB	BB	ITAU BM	BRADESCO BM
BRADESCO BM	ITAU BM	SANTANDER BM	ITAU BM
BNDES FINAME AGRICOLA		CARTAO BNDES	
Jan a Fev 2009	Jan a Fev 2010	Jan a Fev 2009	Jan a Fev 2010
ITAU BM		BRADESCO BM	BB
		BB	BRADESCO BM
		CEF	CEF
BNDES FINAME LEASING		BNDES FINEM (quando Indireto)	
Jan a Fev 2009	Jan a Fev 2010	Jan a Fev 2009	Jan a Fev 2010
MERCEDES LS	SAFRA LS	BRADESCO BM	
VOLKS BM	ITAULEASING		
HSBC BM	MERCEDES LS		
MICROEMPRESA		PEQUENA EMPRESA	
Jan a Fev 2009	Jan a Fev 2010	Jan a Fev 2009	Jan a Fev 2010
BRADESCO BM	BB	BRADESCO BM	BRADESCO BM
BB	BRADESCO BM	BB	BB
VOLKS BM	ITAU BM	VOLKS BM	VOLKS BM
MÉDIA EMPRESA		GRANDE EMPRESA	
Jan a Fev 2009	Jan a Fev 2010	Jan a Fev 2009	Jan a Fev 2010
BRADESCO BM	BRADESCO BM	BB	BB
BB	BB	BRADESCO BM	BRADESCO BM
VOLKS BM	VOLKS BM	VOLKS BM	VOLVO BM